

คุณลักษณะเฉพาะชุดปฏิบัติงานห้องผ่าตัด

โรงพยาบาลร้อยเอ็ด

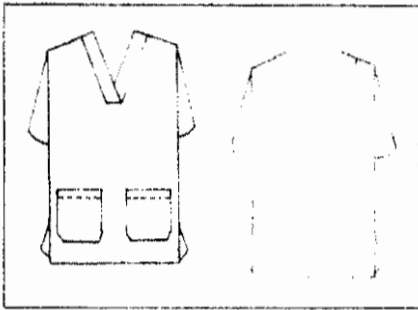
ตามคำสั่งโรงพยาบาลร้อยเอ็ดที่ ๔๓๓ / ๒๕๖๐ ลงวันที่ ๑๗ กุมภาพันธ์ ๒๕๖๐

๑. ความต้องการ วัสดุผ้าและเครื่องแต่งกายผู้ป่วย จำนวน ๖ รายการ คุณสมบัติตามข้อกำหนด
๒. วัตถุประสงค์การใช้งาน เพื่อเป็นชุดปฏิบัติงานห้องผ่าตัด
๓. คุณสมบัติเฉพาะ

๑. ชุดปฏิบัติงานห้องผ่าตัดเบอร์ M จำนวน ๔๕๐ ชุด แยกเป็น

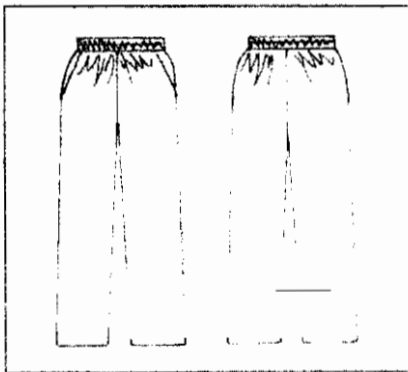
- ชุดเสื้อกางเกงสีเขียว ๒๕๐ ชุด
- ชุดเสื้อกางเกงสีเทา ๕๐ ชุด
- ชุดเสื้อต่อกระโปรงสีเขียว ๑๐๐ ชุด
- ชุดเสื้อต่อกระโปรงสีม่วง ๕๐ ชุด

เสื้อปฏิบัติงานห้องผ่าตัดคอวี เบอร์ M ตัดเย็บด้วยผ้าโพลีเอสเตอร์เส้นด้ายเบอร์ ๔๕ x ๔๕ จำนวนเส้นด้าย ไม่น้อยกว่า ๒๑๐ เส้นต่อ ๑ ตารางนิ้ว



- ไหล่ ๑๘ นิ้ว
- รอบอก ๔๕ นิ้ว
- ตัวยาว ๒๙ นิ้ว
- มีกระเป๋าด้านล่าง ชาย-ขวา ข้างละ ๑ ใบ
- พิมพ์อักษรที่หน้าอกเสื้อด้านขวา ข้อความ ห้องผ่าตัด รพ.ร้อยเอ็ด ปี พ.ศ. ขนาดอักษรสูง ๐.๕ นิ้ว

กางเกงปฏิบัติงานห้องผ่าตัด เบอร์ M ตัดเย็บด้วยผ้าโพลีเอสเตอร์เส้นด้ายเบอร์ ๔๕ x ๔๕ จำนวนเส้นด้าย ไม่น้อยกว่า ๒๑๐ เส้นต่อ ๑ ตารางนิ้ว



- เอว ยึด
- ตัวกางเกงยาว ๓๗ นิ้ว
- มีกระเป๋าด้านข้าง ชาย-ขวา ด้านละ ๑ ใบ
- พิมพ์อักษรที่เหนือหัวเข่าด้านขวา ข้อความ ห้องผ่าตัด รพ.ร้อยเอ็ด ปี พ.ศ. ขนาดอักษรสูง ๐.๕ นิ้ว

(ลงชื่อ).....
(นางสุกิดา สุวรรณพันธ์)

(ลงชื่อ).....
(นางธัญญพัทธ์ พัฒนโชติวรรณ)

(ลงชื่อ).....
(นางปรียา บุตรดีวงศ์)

ชุดกระโปรงต่อเสื่อควีนแซนสัน เบอร์ M ตัดเย็บด้วยผ้าทอเส้นด้ายเบอร์ ๓๔/๒ x ๓๔/๒ จำนวนเส้นด้ายไม่น้อยกว่า ๑๒๐ เส้นต่อ ๑ ตารางนิ้ว



- ไหล่ ๑๗ นิ้ว
- รอบอก ๔๕ นิ้ว
- ตัวกระโปรงยาว ๔๒ นิ้ว
- มีกระเป๋าด้านล่าง ซ้าย-ขวา ข้างละ ๑ ใบ
- พิมพ์อักษรที่หน้าอกเสื่อด้านขวา ข้อความห้องผ้าตัดรพ ร้อยเอ็ด ปี พ.ศ. ขนาดอักษรสูง ๐.๕ นิ้ว

(ลงชื่อ).....*สุจิตา*.....ประธานกรรมการ
(นางสุจิตา สุวรรณพันธ์)

(ลงชื่อ).....*ธัญญพัทธ์ พัฒนโชติวรรณ*.....กรรมการ
(นางธัญญพัทธ์ พัฒนโชติวรรณ)

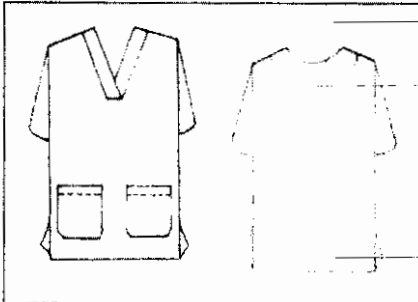
(ลงชื่อ).....*ปวีณา บุตรดีวงศ์*.....กรรมการและเลขานุการ
(นางปวีณา บุตรดีวงศ์)

๒. ชุดปฏิบัติงานห้องผ่าตัดเบอร์ L จำนวน ๕๐๐ ชุด แยกเป็น

- ชุดเสื้อกางเกงสีเขียว ๓๐๐ ชุด
- ชุดเสื้อกางเกงสีเทา ๑๐๐ ชุด
- ชุดเสื้อต่อกระโปรงสีเขียว ๕๐ ชุด
- ชุดเสื้อต่อกระโปรงสีม่วง ๕๐ ชุด

เสื้อปฏิบัติงานห้องผ่าตัดคอวี เบอร์ L ตัดเย็บด้วยผ้าโพลีเรเส้นด้ายเบอร์ ๔๕ x ๔๕ จำนวนเส้นด้าย

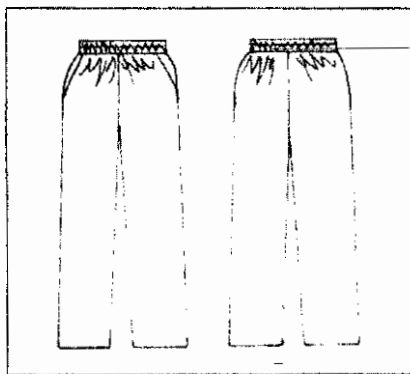
ไม่น้อยกว่า ๒๑๐ เส้นต่อ ๑ ตารางนิ้ว



- ไหล่ ๒๐ นิ้ว
- รอบอก ๔๗ นิ้ว
- ตัวยาว ๓๐ นิ้ว
- มีกระเป๋าด้านล่าง ซ้าย-ขวา ข้างละ ๑ ใบ
- พิมพ์อักษรที่หน้าอกเสื้อด้านขวา ข้อความห้องผ่าตัด รพ.ร้อยเอ็ด ปี พ.ศ. ขนาดอักษรสูง ๐.๕ นิ้ว

กางเกงปฏิบัติงานห้องผ่าตัด เบอร์ L ตัดเย็บด้วยผ้าโพลีเรเส้นด้ายเบอร์ ๔๕ x ๔๕ จำนวนเส้นด้าย

ไม่น้อยกว่า ๒๑๐ เส้นต่อ ๑ ตารางนิ้ว



- เอว ยึด
- ตัวกางเกงยาว ๓๙ นิ้ว
- มีกระเป๋าด้านข้าง ซ้าย-ขวา ด้านละ ๑ ใบ
- พิมพ์อักษรที่เหนือหัวเข่าด้านขวา ข้อความ ห้องผ่าตัด รพ.ร้อยเอ็ด ปี พ.ศ. ขนาดอักษรสูง ๐.๕ นิ้ว

(ลงชื่อ).....*สุกัญญา*.....ประธานกรรมการ

(นางสุกัญญา สุวรรณพันธ์)

(ลงชื่อ).....*ปัทมาพร วัฒนโชติวรรณ*.....กรรมการ

(นางธัญญพัทธ์ พัฒนโชติวรรณ)

(ลงชื่อ).....*ปรีญา บุตรดีวงศ์*.....กรรมการและเลขานุการ

(นางปรีญา บุตรดีวงศ์)

ชุดกระโปรงต่อเสื้อมีแขนสั้น เบอร์ L ตัดเย็บด้วยผ้าโพเรสเส้นด้ายเบอร์ ๓๔/๒ x ๓๔/๒ จำนวนเส้นด้ายไม่น้อยกว่า ๑๒๐ เส้นต่อ ๑ ตารางนิ้ว



- ไหล ๑๙ นิ้ว
- รอบอก ๔๗ นิ้ว
- ตัวกระโปรงยาว ๔๔ นิ้ว
- มีกระเป๋าด้านล่าง ชาย-ขวา ข้างละ ๑ ใบ
- พิมพ์อักษรที่หน้าอกเสื้อด้านขวา ข้อความ ห้องผ้าตัด
- รพ.ร้อยเอ็ด ปี พ.ศ. ขนาดอักษรสูง ๐.๕ นิ้ว

(ลงชื่อ).....*สุกิตา*.....ประธานกรรมการ
(นางสุกิตา สุวรรณพันธ์)

(ลงชื่อ).....*ธัญญพัทธ์ พัดมนโชติวรรณ*.....กรรมการ
(นางธัญญพัทธ์ พัดมนโชติวรรณ)

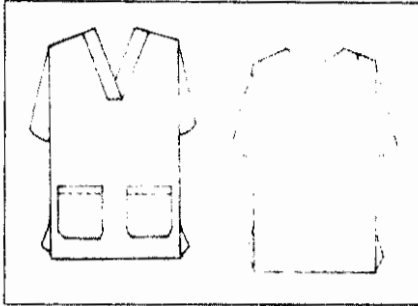
(ลงชื่อ).....*ปวีณา บุตรดีวงศ์*.....กรรมการและเลขานุการ
(นางปวีณา บุตรดีวงศ์)

๓. ปฏิบัติงานห้องผ้าตัดเบอร์ XL จำนวน ๔๗๐ ชุด แยกเป็น

- ชุดเสื้อกางเกงสีเขียว ๒๐๐ ชุด
- ชุดเสื้อกางเกงสีเทา ๑๗๐ ชุด
- ชุดเสื้อต่อกระโปรงสีเขียว ๗๐ ชุด
- ชุดเสื้อต่อกระโปรงสีม่วง ๓๐ ชุด

เสื้อปฏิบัติงานห้องผ้าตัดคอวี เบอร์ XL ตัดเย็บด้วยผ้าโทเรเส้นด้ายเบอร์ ๔๕ x ๔๕ จำนวนเส้นด้าย

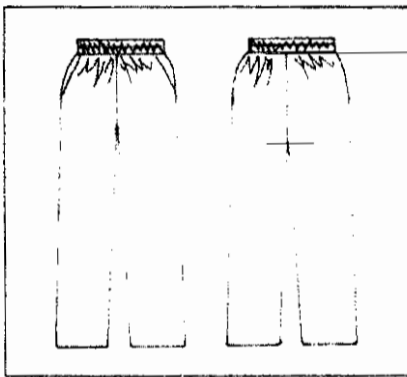
ไม่น้อยกว่า ๒๑๐ เส้นต่อ ๑ ตารางนิ้ว



- ไหล่ ๒๒ นิ้ว
- รอบอก ๕๐ นิ้ว
- ตัวยาว ๓๑ นิ้ว
- มีกระเป๋าด้านล่าง ชาย-ขวา ข้างละ ๑ ใบ
- พิมพ์อักษรที่หน้าอกเสื้อด้านขวา ข้อความห้องผ้าตัด รพ.ร้อยเอ็ด ปี พ.ศ. ขนาดอักษรสูง ๐.๕ นิ้ว

กางเกงปฏิบัติงานห้องผ้าตัด เบอร์ XL ตัดเย็บด้วยผ้าโทเรเส้นด้ายเบอร์ ๔๕ x ๔๕ จำนวนเส้นด้าย

ไม่น้อยกว่า ๒๑๐ เส้นต่อ ๑ ตารางนิ้ว



- เอว ยึด
- ตัวกางเกงยาว ๔๑ นิ้ว
- มีกระเป๋าด้านข้าง ชาย-ขวา ด้านละ ๑ ใบ
- พิมพ์อักษรที่เหนือหัวเข่าด้านขวา ข้อความ ห้องผ้าตัด รพ.ร้อยเอ็ด ปี พ.ศ. ขนาดอักษรสูง ๐.๕ นิ้ว

(ลงชื่อ).....ประธานกรรมการ

(นางสุภิดา สุวรรณพันธ์)

(ลงชื่อ).....กรรมการ

(นางธัญญพัทธ์ พัฒนโชติวรรณ)

(ลงชื่อ).....กรรมการและเลขานุการ

(นางปรียา บุตรดีวงศ์)

ชุดกระโปรงต่อเสื่อคอวีแขนสั้น เบอร์ X... สักเย็บด้วยผ้าไหมเส้นด้ายเบอร์ ๓๔/๒ x ๓๔/๒ จำนวนเส้นด้ายไม่น้อยกว่า ๑๒๐ เส้นตย ๑ ตารางนิ้ว



- ไหล่ ๒๑ นิ้ว
- รอบอก ๔๙ นิ้ว
- ตัวกระโปรงยาว ๔๖ นิ้ว
- มีกระเป๋าด้านล่าง ชาย-ขวา ข้างละ ๑ ใบ
- พิมพ์อักษรที่หน้าอกเสื่อด้านขวา ข้อความ ห่องผ้าตัด รพ.ร้อยเอ็ด ปี พ.ศ. ขนาดอักษรสูง ๐.๕ นิ้ว

(ลงชื่อ).....*สุวิภา*.....ประธานกรรมการ
(นางสุวิภา สุวรรณพันธ์)

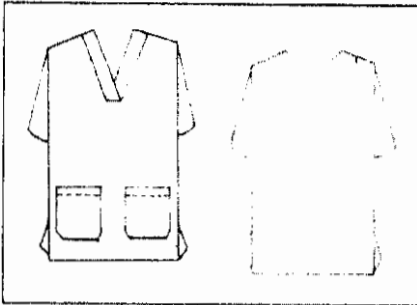
(ลงชื่อ).....*ธัญญพัทธ์ พัฒนโชติวรรณ*.....กรรมการ
(นางธัญญพัทธ์ พัฒนโชติวรรณ)

(ลงชื่อ).....*ปิ่น พงษ์*.....กรรมการและเลขานุการ
(นางปิ่นยา บุตรดีวงศ์)

๔. ปฏิบัติงานห้องผ้าตัดเบอร์ XXL จำนวน ๘๐ ชุด แยกเป็น

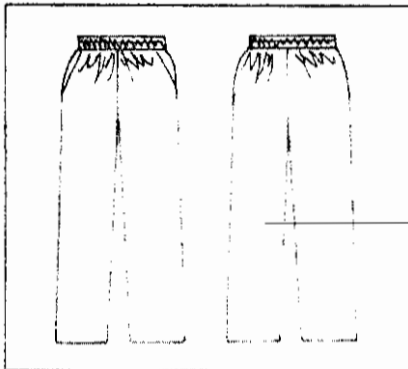
- ชุดเสื้อกางเกงสีเขียว ๓๐ ชุด
- ชุดเสื้อกางเกงสีเทา ๓๐ ชุด
- ชุดเสื้อต่อกระโปรงสีเขียว ๒๐ ชุด

เสื้อปฏิบัติงานห้องผ้าตัดคอกวี เบอร์ XXL ตัดเย็บด้วยผ้าโพลีเรเส้นด้ายเบอร์ ๔๕ x ๔๕ จำนวนเส้นด้าย ไม่น้อยกว่า ๒๑๐ เส้นต่อ ๑ ตารางนิ้ว



- ไหล่ ๒๔ นิ้ว
- รอบอก ๕๓ นิ้ว
- ตัวยาว ๓๓ นิ้ว
- มีกระเป๋าด้านล่าง ซ้าย-ขวา ข้างละ ๑ ใบ
- พิมพ์อักษรที่หน้าอกเสื้อด้านขวา ข้อความห้องผ้าตัด รพ.ร้อยเอ็ด ปี พ.ศ. ขนาดอักษรสูง ๐.๕ นิ้ว

กางเกงปฏิบัติงานห้องผ้าตัด เบอร์ XXL ตัดเย็บด้วยผ้าโพลีเรเส้นด้ายเบอร์ ๔๕ x ๔๕ จำนวนเส้นด้าย ไม่น้อยกว่า ๒๑๐ เส้นต่อ ๑ ตารางนิ้ว



- เอว ยึด
- ตัวกางเกงยาว ๔๑ นิ้ว
- มีกระเป๋าด้านข้าง ซ้าย-ขวา ด้านละ ๑ ใบ
- พิมพ์อักษรที่เหนือหัวเข่าด้านขวา ข้อความ ห้องผ้าตัด รพ.ร้อยเอ็ด ปี พ.ศ. ขนาดอักษรสูง ๐.๕ นิ้ว

(ลงชื่อ).....ประธานกรรมการ

(นางสุกิตา สุวรรณพันธ์)

(ลงชื่อ).....กรรมการ

(นางธัญญพัทธ์ พัฒนโชติวรรณนท์)

(ลงชื่อ).....กรรมการและเลขานุการ

(นางปรีญา บุตรดีวงศ์)

ชุดกระโปรงต่อเสื่อคอวีแขนสั้น เบอร์ XXL ตัดเย็บด้วยผ้าโพลีเรนาเส้นด้ายเบอร์ ๓๔/๒ x ๓๔/๒ จำนวน
เส้นด้ายไม่น้อยกว่า ๑๒๐ เส้นต่อ ๑ ตารางนิ้ว



- ไหล่ ๒๓ นิ้ว
- รอบอก ๕๑ นิ้ว
- ตัวกระโปรงยาว ๔๖ นิ้ว
- มีกระเป๋าตักด้านล่าง ซ้าย-ขวา ข้างละ ๑ ใบ
- พิมพ์อักษรที่หน้าอกเสื่อด้านขวา ข้อความ ห่องผ้าตัด
รพ.ร้อยเอ็ด ปี พ.ศ. ขนาดอักษรสูง ๐.๕ นิ้ว

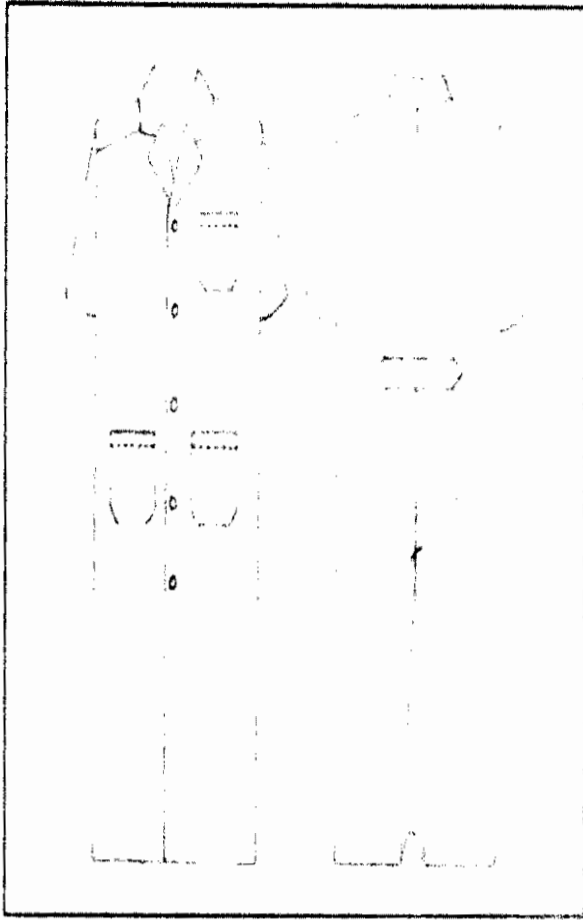
(ลงชื่อ)..... *สุกิตา สุวรรณพันธ์* กรรมการ
(นางสุกิตา สุวรรณพันธ์)

(ลงชื่อ)..... *ธัญญพัทธ์ พัฒนโชติวรรณนท์* กรรมการ
(นางธัญญพัทธ์ พัฒนโชติวรรณนท์)

(ลงชื่อ)..... *ปรีญา บุตรดีวงศ์* กรรมการและเลขานุการ
(นางปรีญา บุตรดีวงศ์)

๕. ชุดกาวน์แพทย์แขนสั้นสีขาว เบอร์ L จำนวน ๕๐ ชุด

- ตัดเย็บด้วยผ้าโพเรทนาสีขาว เส้นด้ายเบอร์ ๓๔/๒ x ๓๔/๒ จำนวนเส้นด้ายไม่น้อยกว่า ๑๒๐ เส้นต่อ ๑ ตารางนิ้ว



- ไหล่กว้าง ๒๒ นิ้ว
- รอบอก ๕๓ นิ้ว
- รอบคอ ๒๒ นิ้ว ปกเสื้อคอฮาวาย สาบคอกว้าง ๑.๒ นิ้ว
- ความยาวแขน ๑๐ นิ้ว
- รอบแขน ๑๗ นิ้ว
- มีกระเป๋าด้านบนข้างซ้าย ๑ ใบ
- มีกระเป๋าด้านล่าง ซ้าย-ขวา ข้างละ ๑ ใบ
- ตรงเอว มีริ้วเสื่อด้านหลัง ปลายริ้วมีจีบ ยาว ๒๐ นิ้ว
- ผ่าหน้า ติดกระดุม ๕ เม็ด
- เสื่อยาวจากคอด้านหลังถึงชายเสื่อ ๔๘ นิ้ว
- พิมพ์อักษรที่หน้าอกเสื่อด้านขวา ข้อความ ห้องผ่าตัด
รพ.ร้อยเอ็ด ปี พ.ศ. ขนาดอักษรสูง ๐.๕ นิ้ว

(ลงชื่อ).....ประธานกรรมการ

(นางสุภิดา สุวรรณพันธ์)

(ลงชื่อ).....กรรมการ

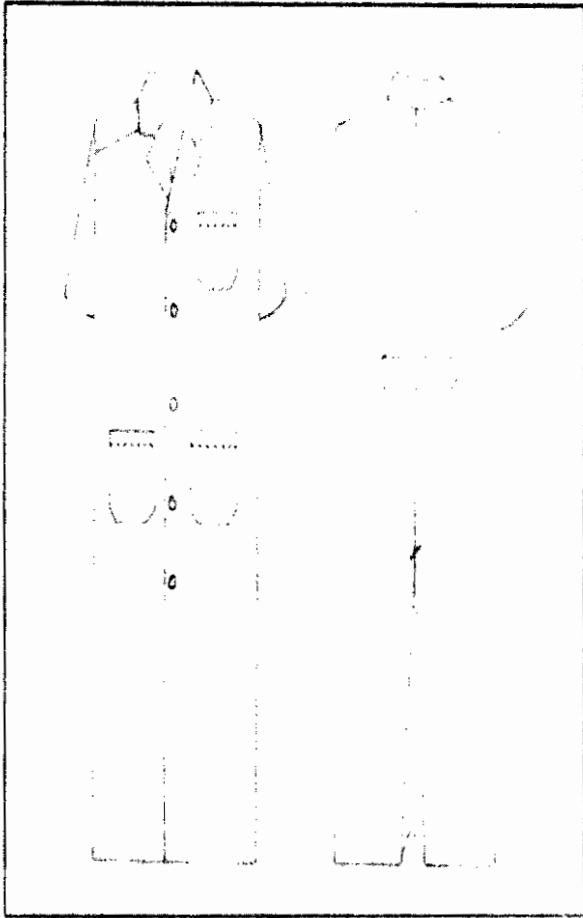
(นางธัญญพัทธ์ พัฒนโชติวรรณ)

(ลงชื่อ).....กรรมการและเลขานุการ

(นางปรีญา บุตรดีวงศ์)

๖. ชุดกาวน์แพทย์แขนสั้นสีขาว เบอร์ XL จำนวน ๕๐ ชุด

- ตัดเย็บด้วยผ้าโทเรนาสีขาว เส้นด้ายเบอร์ ๓๔/๒ x ๓๔/๒ จำนวนเส้นด้ายไม่น้อยกว่า ๑๒๐ เส้นต่อ ๑ ตารางนิ้ว



- ไหล่กว้าง ๒๔ นิ้ว
- รอบอก ๕๕ นิ้ว
- รอบคอ ๒๔ นิ้ว ปกเสื้อคอฮาวาย สาบคอกว้าง ๑.๒ นิ้ว
- ความยาวแขน ๑๒ นิ้ว
- รอบแขน ๑๙ นิ้ว
- มีกระเป๋าด้านบนข้างซ้าย ๑ ใบ
- มีกระเป๋าด้านล่าง ซ้าย-ขวา ข้างละ ๑ ใบ
- ผ่าหน้า ติดกระดุม ๕ เม็ด
- เสื้อมยาวจากคอด้านหลังถึงชายเสื้อ ๕๐ นิ้ว
- พิมพ์อักษรที่หน้าอกเสื้อด้านขวา ข้อความ ห้องผ่าตัด ร.พ.ร้อยเอ็ด ปี พ.ศ. ขนาดอักษรสูง ๐.๕ นิ้ว

(ลงชื่อ).....*สุจิตา สุวรรณพันธ์*.....ประธานกรรมการ

(นางสุจิตา สุวรรณพันธ์)

(ลงชื่อ).....*ธัญญพัทธ์ พัฒนโชติวรรณ*.....กรรมการ

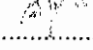
(นางธัญญพัทธ์ พัฒนโชติวรรณ)

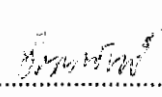
(ลงชื่อ).....*ปรีญา บุตรดีวงศ์*.....กรรมการและเลขานุการ

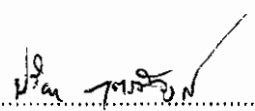
(นางปรีญา บุตรดีวงศ์)

เงื่อนไขและข้อกำหนด

๑. ขนาดความกว้างและยาวของตัวอย่างผ้าสำเร็จรูปแต่ละประเภทที่ยังไม่ผ่านกระบวนการซัก บวกได้ด้านละไม่เกิน ๒ นิ้ว
๒. สีของผ้าและสีพิมพ์ชื่อหน่วยงาน ต้องไม่ตก เนื้อผ้าต้องไม่หดตัว บวกกลับด้านละไม่เกิน ๑ นิ้ว หลังจากการซักตามกระบวนการของโรงพยาบาลปกติ
๓. ฝ้ายไม่น้อยกว่า ๙ ฝ้าย/ ๑ นิ้ว
๔. คุณภาพผ้าต้องเทียบเท่าหรือสูงกว่าที่กำหนดไว้
๕. ผู้ขายต้องส่งตัวอย่างผ้าตัดเย็บสำเร็จรูปทุกรายการ รายการละ ๒ ชิ้น ให้คณะกรรมการ ล่วงหน้าอย่างน้อย 7 วันก่อนถึงวันตกลงราคา เพื่อประกอบการพิจารณา ทั้งนี้ทางราชการขอสงวนสิทธิ์ ที่จะ ไม่คืนตัวอย่างดังกล่าว โดยจะถือเป็นสมบัติของทางราชการ
๖. ผู้เสนอจะต้องส่งรายงานผลทดสอบเนื้อผ้าจากสถาบันพัฒนาอุตสาหกรรมสิ่งทอที่ระบุ คุณลักษณะอย่างน้อยดังนี้
 - ผ้าโพลีเอสเตอร์เป็นผ้า Polyester ๖๕%(+๓) Rayon ๓๕%(+๓)
๗. รายงานผลการทดสอบผ้า ต้องออกให้ไม่เกิน ๖๐ วัน นับถึงวันยื่นซอง และให้นำผลทดสอบ ต้นฉบับมาแสดงในวันยื่นซอง โดยจะคืนให้ภายหลังจากการตรวจสอบเสร็จสิ้น
๘. การส่งมอบ
 - ผ้าทุกรายการต้องห่อหุ้มด้วยพลาสติกหรือวัสดุที่กันความเปียกชื้น ปิดผนึกให้เรียบร้อย มีป้ายกระดาษระบุชนิดของผ้าและจำนวนที่ชัดเจนติดไว้ที่หน้าหีบห่อ
 - สินค้าที่มอบต้องเป็นของใหม่ ไม่เก่าเก็บ และไม่ผ่านการใช้งานมาก่อน
 - ให้ส่งมอบสินค้าภายใน ๖๐ วัน นับจากวันที่ลงนามในสัญญาซื้อขาย

(ลงชื่อ)..........ประธานกรรมการ
(นางสุกิดา สุวรรณพันธ์)

(ลงชื่อ)..........กรรมการ
(นางอัญญาพัทธ์ พัฒนโชติวรรณ)

(ลงชื่อ)..........กรรมการและเลขานุการ
(นางปรียา บุตรดีวงศ์)